



# Hochtourige Waschschleudermaschinen

## IY65 - IY80 - IY105 - IY135

### Beschreibung

- Freistehend, hochtourig (bis 1165 U/min. – IY65, IY80)
- Deckel und Front in Edelstahl, schwarze Seitentafeln
- Innen- und Außentrommel – Chromnickelstahl
- Aries – leicht bedienbare Steuerung
- Patentierter 4-fach Einspülkasten
- Großes Ablaufventil (Ø 76 mm)
- Leichter Zugang zu allen wichtigen Bauteilen von der Maschinenvorderseite
- Große Türöffnung für einfache Be- und Entladung

### Optionen

- Aries Elite - voll programmierbare Steuerung
- Münzensteuerung
- Seitentafeln aus Edelstahl
- USB-Eingang (an der Rückseite)
- Anschluss für Flüssigdosierung
- Dosierpumpen
- Wasserrecyclingsatz
- Dampfheizung
- Ablasspumpe (IY65, IY80)
- 3. Wasseranschluss



ERGONOMISCHES  
DESIGN



GROSSE  
TÜRÖFFNUNG



NIEDRIGER  
WASSER-  
VERBRAUCH



NIEDRIGER  
ENERGIE-  
VERBRAUCH

TREYSSE GMBH

Hauptstr. 59 a, 99869 Wangenheim

Tel: 036255 8818-0 – Fax: 036255 8818-18 – www.treysse-waeschereitechnik.de

	IY65	IY80	IY105	IY135
Trommel				
Kapazität 10:1	6,5 kg	8 kg	11 kg	14 kg
Kapazität 9:1	7 kg	9 kg	12 kg	15 kg
Trommelvolumen	65 l	75 l	105 l	135 l
Durchmesser	530 mm	530 mm	620 mm	620 mm
Drehzahl				
Waschdrehzahl	49 rpm	49 rpm	49 rpm	49 rpm
Schleuderdrehzahl	1086 rpm (350 G) 1165 rpm (400 G)	1086 rpm (350 G) 1165 rpm (400 G)	1005 rpm (350 G) 1075 rpm (400 G)	1005 rpm (350 G) 1075 rpm (400 G)
G-faktor	350 (option 400)	350 (option 400)	350 (option 400)	350 (option 400)
Heizung				
Elektrisch	6 kW	6 kW	9 kW	12 kW
Dampfheizung	1 - 8 bar	1 - 8 bar	1 - 8 bar	1 - 8 bar
Heißwasser	90 °C	90 °C	90 °C	90 °C
Geräuschpegel	< 65 dB (A)	< 65 dB (A)	< 65 dB (A)	< 65 dB (A)
Wasseranschluss	3/4" BSP	3/4" BSP	3/4" BSP	3/4" BSP
Wasserdruck	100-800 kPa	100-800 kPa	100-800 kPa	100-800 kPa
Wasserdruck aus recycling	300-500 kPa	300-500 kPa	300-500 kPa	300-500 kPa
Wasserd. Einlassventil	20 l/min	20 l/min	20 l/min	20 l/min
Ablaufventil außen	Ø 76 mm	Ø 76 mm	Ø 76 mm	Ø 76 mm
Wasserd. Ablaufventil	210 l/min	210 l/min	210 l/min	210 l/min
Dampfanschluss	1/2" BSP	1/2" BSP	1/2" BSP	1/2" BSP
Dampfdruck	100-800 kPa	100-800 kPa	100-800 kPa	100-800 kPa
Transportangaben				
Brutto Gewicht	180 kg	200 kg	235 kg	275 kg
Netto Gewicht	170 kg	185 kg	210 kg	255 kg
Maße Verpackung HxBxT	1245x750x840 mm	1245x750x840 mm	1345x835x840 mm	1345x835x985 mm

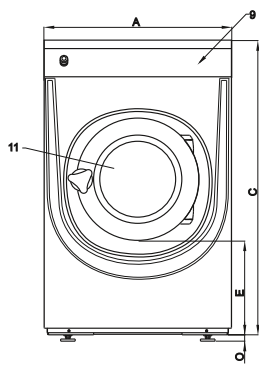
A B C D E F G H I J K L M N O

IY65	710	740	1115	676	349	230	82	914	1004	113	218	293	390	1020	24
IY80	710	790	1115	726	349	230	88	920	1010	113	218	293	390	1020	24
IY105	795	795	1225	761	342	230	88	1030	1120	103	208	293	475	1130	24
IY135	795	945	1225	911	342	230	88	1030	1120	103	208	293	475	1130	24
	Breite	Tiefe	Höhe												

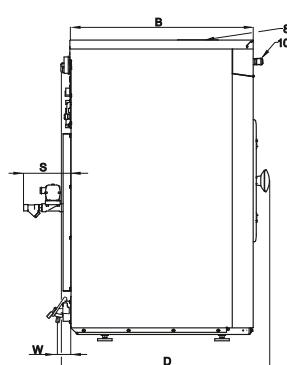
**IY80**

Wasserverbrauch	7,2 l/kg
Energieverbrauch	0,19 kWh/kg

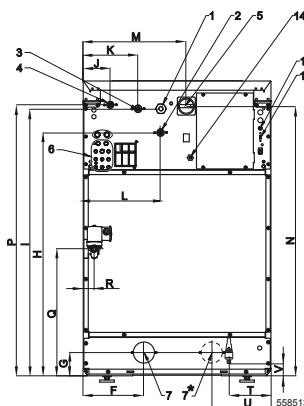
\*Programm Nr. 11



FRONTANSICHT



SEITENANSICHT



RÜCKANSICHT

- 1 Stromanschluss
- 2 Heißwasser
- 3 Hartes Kaltwasser
- 4 Weiches Kaltwasser
- 5 Hauptschalter
- 6 Anschluss für Flüssigwaschmittel
- 7 Ablassventil
- 8 Waschmittelfüllbehälter
- 9 Steuertafel
- 10 Not-Aus-Schalter
- 11 Türöffnung  
IY65, IY80: Ø 330 mm;  
IY105, IY135: Ø 410 mm
- 12 Sicherungen
- 13 USB-Eingang
- 14 Elektrischer Anschluss für Dosierpumpen