

# FlexFold LP300-400

[www.foltex.nl](http://www.foltex.nl)



**FOLTEX**



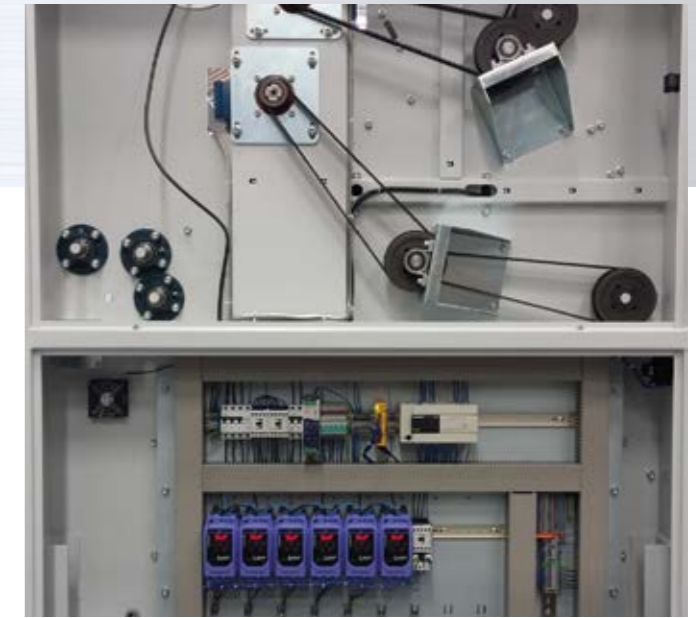
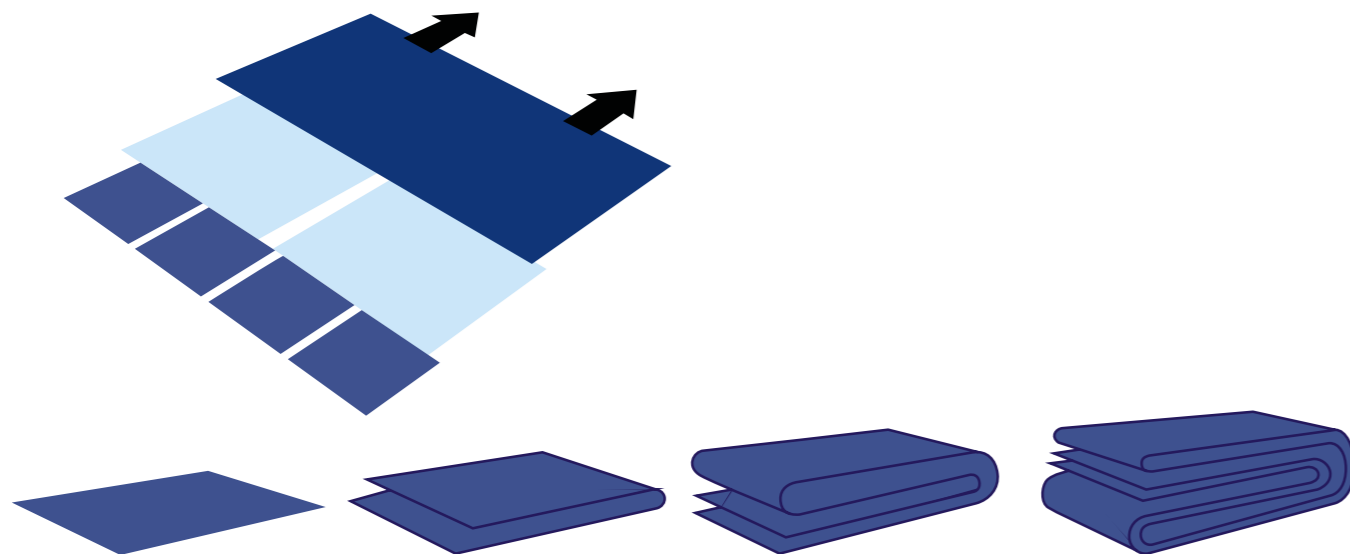


Die FlexFold LP300-400 ist ein Gross- und Kleinteilfaltmaschinen. Sie ist geeignet unterschiedliche Teile wie Laken, Bettbezüge, Tischwäsche, Servietten, Kissen und Lätzchen zu verarbeiten.

Die FlexFold LP300-400 ist gekennzeichnet durch ein einfaches aber robustes Design. So überzeugt die FlexFold LP300-400 mit einer qualitativ hochwertige Faltung und einer hohen Produktionsrate. Die FlexFold LP300-400 ist verfügbar in ein Ein- oder Mehrbahnige Variante. In beiden Ausführungen macht sie 2 oder 3 Längsfaltungen pro Bahn und 1, 2 oder 3 (interne) Querfaltungen auf 1 Bahn oder 2 Bahnen.

Von jedem Teil wird die Länge gemessen, bevor es die erste Längsfaltung erreicht. Die entsprechenden Einstellungen werden automatisch vorgewählt. Nach den Längsfaltungen wird das Teil noch einmal vor Eintritt in den Querfaltung gemessen und die entsprechenden Querfalteinstellungen vorgewählt. Nachdem die Querfaltungen abgeschlossen sind, wird das Teil in Richtung des Staplers entladen.

Das Abstapeln ist mittels einzelner oder doppelter Drop Stapler, Drehstapler oder Abrollstapler möglich. Man kann auch immer ohne Stapler arbeiten. In diesem Fall kann eine Faltmaschine mit seitlichem Ausgangstisch montiert werden, an dem von Hand gestapelt wird



### LÄNGSFALTPRINZIP

Die Längsfaltungen werden durch einen Luftimpuls ausgeführt. Nach der ersten Längsfaltung werden, die Teile zwischen Bändern zur nächsten Längsfaltung transportiert. Um die Konsistenz und Qualität zu gewährleisten, werden doppelte Blas-Röhren in der Längsfaltung angewendet. Die Länge wird in der Längsfaltung mittels Fotozellen (Wartungsfrei, kein

Verwendung von Reflektor) gemessen. Die FlexFold LP300-400 ist für ein Benutzer- und wartungsfreundlich Betrieb entwickelt worden. Der Antrieb über Zahnriemen und Flachriemen verringert den Geräusch-pegel der Faltmaschine und macht die Schmierung eines Kettenantriebssystems hinfällig, d.h. der Wartungsaufwand ist geringer.



### QUERFALTPRINZIP

Der Einlaufrollen der ersten Querfaltung erfolgt über einen Frequenzumrichter. Die erste Querfaltung hat ein Öffnung von 900mm und ermöglicht Teile bis 3400mm mit nur 2 Längsfaltungen zu verarbeiten. Die erste Querfaltposition verfügt über zwei abklappbare, pneumatische Rollen. Zwei motorisierte Einlaufrollen sorgen für optimal Faltqualität. Die Rollen öffnen sich automatisch im Falle eines Not-Aus. An der ersten Querfaltung wird die Länge des Teils gemessen und die Position überprüft. Quergezogenen Teile werden automatisch

erkannt und abgelehnt. Die erste Querfaltung erfolgt mit einem Schwert zwischen Presswalzen und die zweite und dritte Querfaltung werden mittels Gurt Reversierung und Schwert gemacht. In der dritte Querfaltung kann man das Wäschestück auch umleiten, wenn es erforderlich ist.

Die LP300-400 kann auch ohne Querfaltung geliefert werden (nur Langsfaltungen).



## TYPISCHE MERKMALE

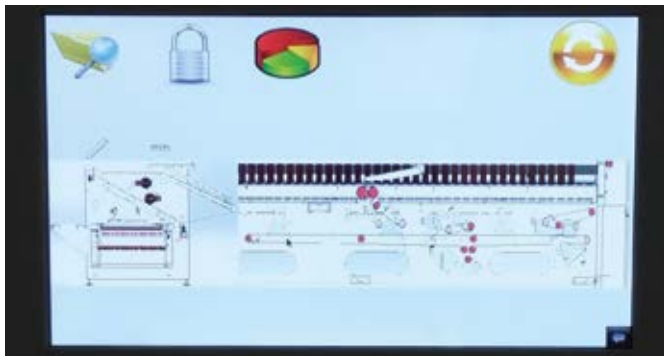
- Stark und einfaches Design.
- Wartungsfreie Antrieb über Flachriemen.  
Keine Schmierung notwendig.
- Keine Wartungsintensive Kupplung / Bremse Geräte.
- Wartungsfreie Fotozellen arbeiten ohne Reflektor.
- Geschwindigkeit erfolgt automatisch der Mangel (8-50m/min).
- Detektor für Schmutzige oder beschädigte Wäsche.
- Quergezogenen Teile werden automatisch erkannt und abgelehnt.
- Doppelte Blas-Röhren in der Längsfaltung.
- Rollen öffnen sich automatisch im Falle eines Not-Aus.
- Die Einstellung der Geschwindigkeit zum Synchronlauf mit der Mangel erfolgt über einen Frequenzumrichter.
- Jede Querfalt erfolgt über einem Schwert.
- Querfaltung mit Nutzbreite von 900mm.
- Abstapelung mittels einzelner oder doppelter Drop Stapler, Drehstapler oder Abrollstapler.



- Anti-Static Bar ist Optional.
- Scanner ist Optional.

## STEUERUNGS SYSTEM

Die FlexFold LP300-400 ist mit einer SPS Steuerung sowie einem Farb-Touchscreen Bedienpult ausgestattet. Durch eine selbsterklärende und leicht verständliche Menüführung können neue Programme leicht erstellt und bestehende Programme schnell geändert werden. Bis zu 99 unterschiedliche Programme können in der Steuerung hinterlegt werden und anhand des Programmnamen angewählt werden. Prozessdaten können über eine USB-Schnittstelle einfach ausgelesen werden.



## TECHNISCHE SPEZIFIKATIONEN

**Arbeitsbreite:** 3000, 3300, 3500 oder 4000mm

**Anzahl der Längsfaltungen:** 1, 2 oder 3

**Anzahl Bahnen (Längsfaltungen):** 1, 2, 3 oder 4

**Anzahl Bahnen (Querfaltung):** 1 oder 2

**Anzahl Querfaltungen:** 1, 2 oder 3

**Maximale Breite in der Querfaltung:** 900mm

**Luftdruck:** 6 bar

**Luftanschluss:** Ø13mm

**Standardspannung:** 3 x 380V/415V, 50/60Hz

(andere Spannung auch möglich)

**Stromverbrauch:** 2.5 kW



FOLTEX B.V.

Zandstraat 28

NL-5683 PL, Best

The Netherlands

+31 (0)499 790 666

info@foltex.nl

www.foltex.nl